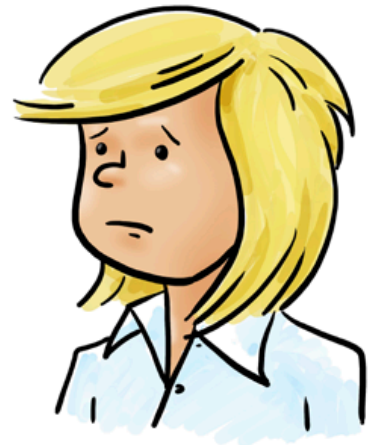


AKADEMIA PROFESORA MELCHIORA OCZKO 6



Osoba z SM
jest często
smutna...

...dużo płacze...



...nie ma
na nic
ochoty...

NIE
RUSZAĆ
MNIE!



...albo jest
rozdrażniona
i złości się
z byle powodu.



To nie znaczy,
że cię nie kocha,
albo kocha mniej niż dotychczas.
Nie złości się na cię,
ale z powodu choroby.

Red. Aniela Walicka

Rys. Piotr Oliszówka